

Chronos Punta del Este



PARADA 6, PLAYA BRAVA.

El lugar indicado en Punta del Este.

URUGUAY.



Ubicación

LENGUAS DE DIAMANTE ESQ. CARLOS VAZ FERREIRA.
PARADA 6, PLAYA BRAVA, PUNTA DEL ESTE.

-34.94864, -54.93074



Excelente ubicación. Equipados con muebles de diseño. Inversión segura.

A metros de la Brava, presentamos **Chronos**, un exquisito mix de la mejor ubicación con un diseño arquitectónico sofisticado, que ofrece en todas sus expresiones un producto único. Una óptima relación sobre el capital a invertir, pensado para aquellas personas que buscan lo mejor.

Chronos Punta del Este se construye sobre inmejorable entorno del Océano Atlántico. Amplios espacios verdes, apartamentos de uno, dos, tres y hasta cuatro ambientes, con cocheras y boxes individuales. Una completa propuesta de amenities y servicios, donde todas las unidades están dispuestas para ofrecer vistas panorámicas únicas, para el máximo regocijo de sus propietarios.



Laguas de Diamante



Hermosas vistas. Luminosidad. Variedad de amenities.

La distribución de plantas y la disposición de los departamentos han tenido por objetivo la simplificación y optimización de los espacios. La orientación general Este-Oeste genera el máximo aprovechamiento de la luz solar y la circulación del aire, ofreciendo además, amplias terrazas con decks, espacios para una vida al aire libre.

Amplio lobby de acceso con detalles de diseño, espectacular piscina in-out climatizada, barbacoas para usos comunes, fitness center, vestuarios, sólarium, spa, sauna, lavandería, servicio de playa, micro cine y portería las 24 horas. **Chronos Punta del Este** les ofrece la más completa propuesta de amenities.





Uno, dos, tres & cuatro ambientes.

>Todas las unidades cuentan con terminaciones interiores en enduido plástico y látex, ejecutados con sistemas de construcción en seco para mayor durabilidad.

>Los pisos interiores y exteriores son de monolítico pulido con juntas metálicas y en porcelanato en piezas grandes, con zócalos de madera.

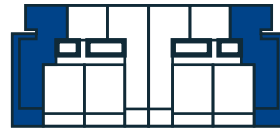
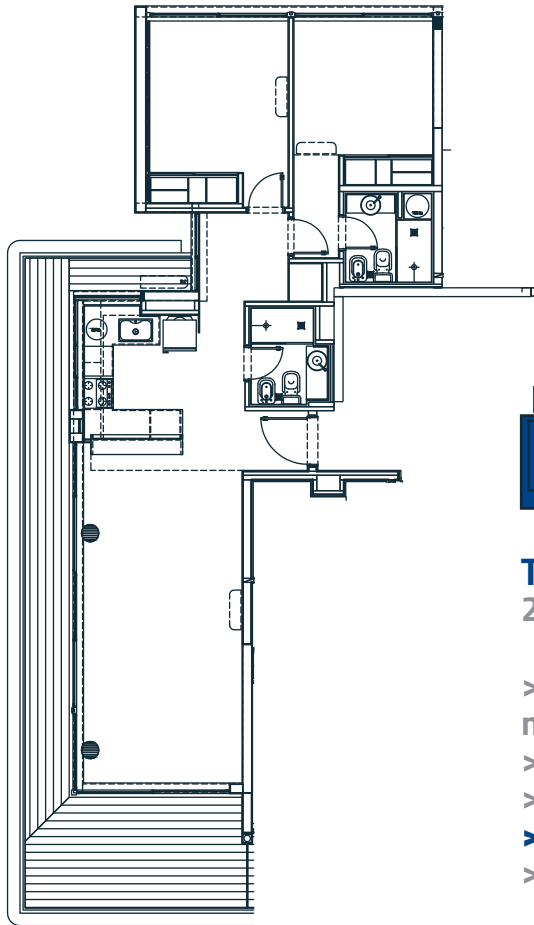
>Exclusivo diseño curado italiano para el mobiliario de cocina, incluyendo bajo mesadas y alacenas, anafe de encastre y horno eléctrico de embutir, termotanque y extractor de aire.

>En baño, todos los artefactos sanitarios en losa blanca de marca de primera calidad. Completa grifería y accesorios.

>Puertas interiores tipo placa con terminaciones en madera.

>Aberturas exteriores y barandas de aluminio anodizado natural de alta prestación y doble vidriado hermético en la totalidad de las aberturas al exterior.

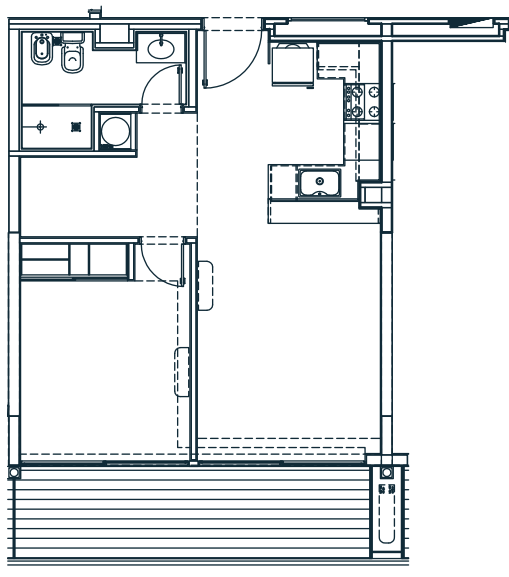
>Terrazas con baranda de vidrio y pasamanos de acero inoxidable.



TIPOLOGÍA 01 & 06

2 dorm. [1 en suite] + plus.

- > Área interna [incluye muros]: 73.63 m².
- > Área terraza: 24.22 m².
- > Áreas comunes: 10.74 m².
- > **ÁREA TOTAL: 107.57 m².**
- > Garaje: 12.5 m².

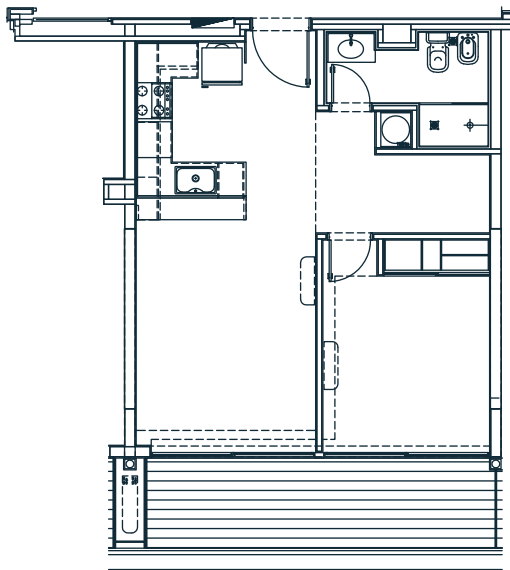


TIPOLOGÍA 02 & 07

1 dorm. + plus.

- > Área interna [incluye muros]: 45.7 m².
- > Área terraza: 10.4 m².
- > Áreas comunes: 6.9 m².
- > **ÁREA TOTAL: 63.16 m².**
- > Garaje: 12.5 m².

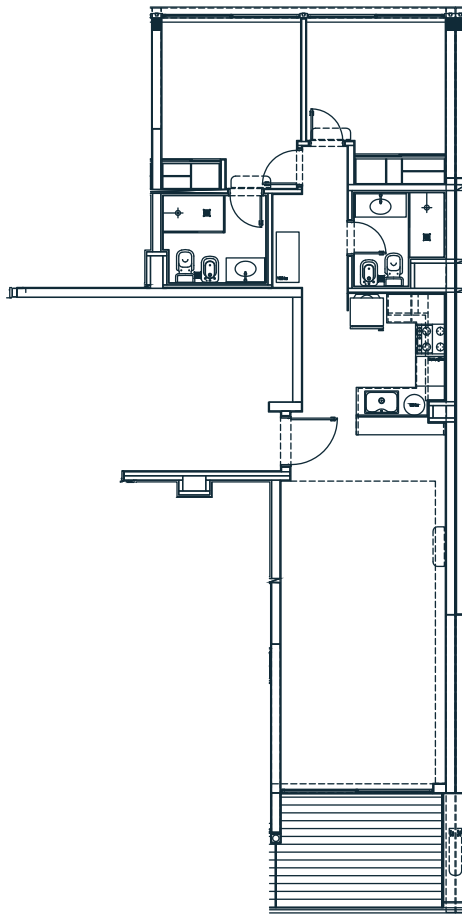




TIPOLOGÍA 03 & 08

1 dorm. + plus.

- > Área interna [incluye muros]: 45.85 m².
- > Área terraza: 10.4 m².
- > Áreas comunes: 6.9 m².
- > **ÁREA TOTAL: 63.16 m².**
- > Garaje: 10.13 m².

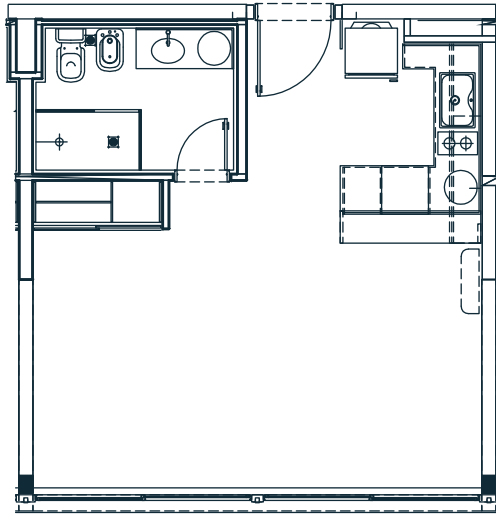


TIPOLOGÍA 04 & 09

2 dorm. [1 en suite] + plus.

- > Área interna [incluye muros]: 73.54 m².
- > Área terraza: 6.14 m².
- > Áreas comunes: 9.97 m².
- > **ÁREA TOTAL: 89.65 m².**
- > Garaje: 12.5 m².

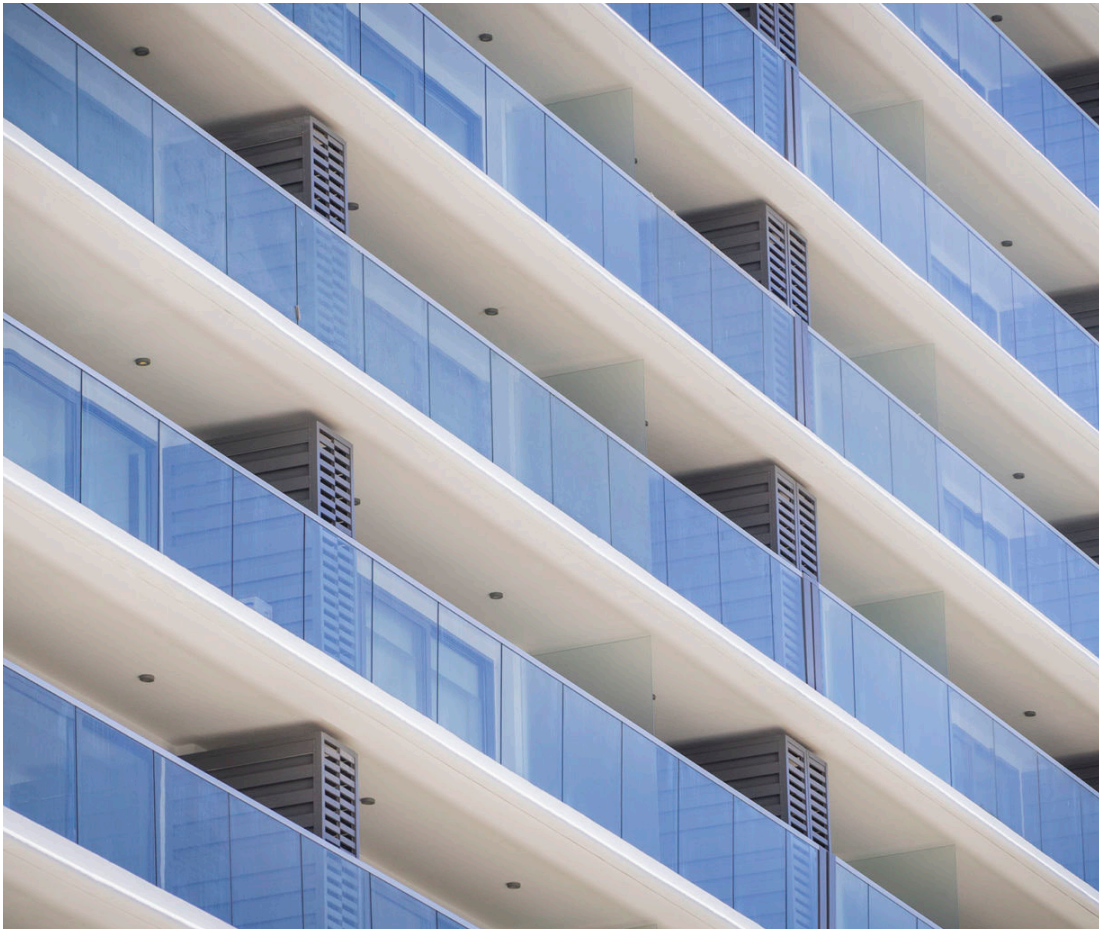




TIPOLOGÍA 05 & 10

Loft.

- > Área interna [incluye muros]: 32.8 m².
- > Áreas comunes: 3.84 m².
- > **ÁREA TOTAL: 36.64 m².**
- > Garaje: 10.13 m².

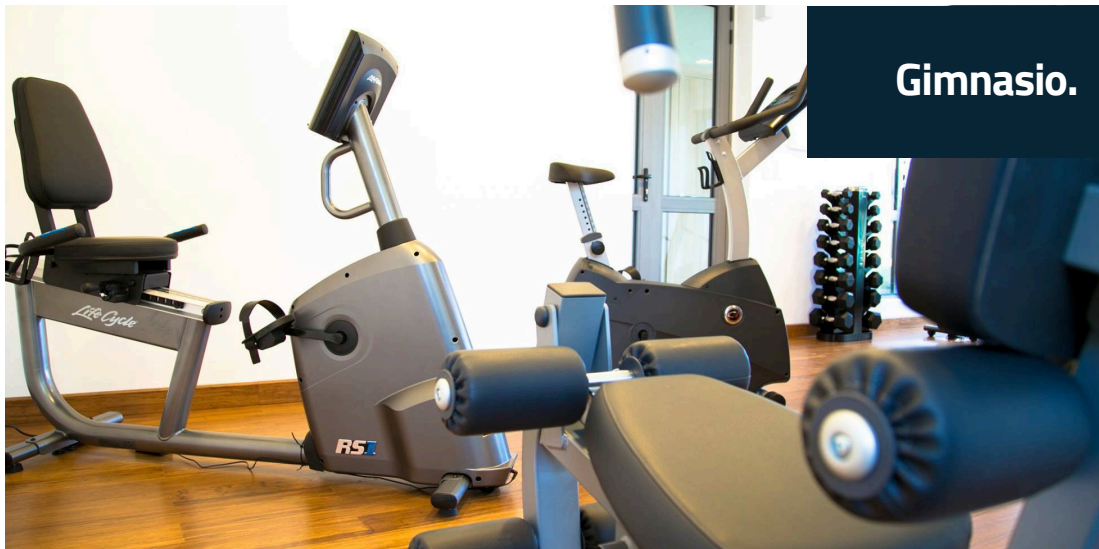




Playroom.



Sala de Masajes.

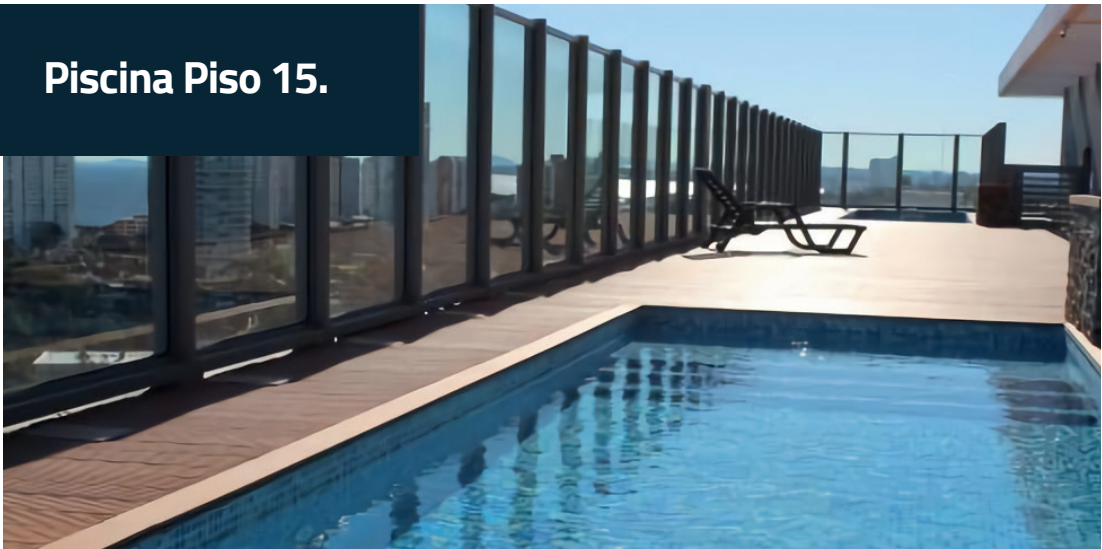


Gimnasio.

Parrilleros.



Piscina Piso 15.



Servicio de Playa.





NUESTROS EMPRENDIMIENTOS

De San Francisco, Córdoba al Mundo.



DESARROLLO Y CONSTRUCCIÓN



Bv. Roca 1842, San Francisco,
Córdoba, Argentina.

+54 9 3564 418685

Los planos son de carácter informativo, no constituye documento legal ni contractual alguno. Se podrán realizar variantes sin previo aviso dentro de la reglamentación del municipio vigente.